


**ACADEMIA PONTO
VERDE**

Regras de separação das embalagens

Na aula anterior propus-te que procurasses este símbolo  nas embalagens dos diferentes artigos que utilizas no dia-a-dia. Este símbolo significa que a embalagem contribui financeiramente para um sistema nacional de recolha seletiva, valorização e reciclagem de embalagens usadas e por isso podes colocá-la no ecoponto.

ECOPONTO AZUL

DEVEMOS DEPOSITAR:

- Caixas de cereais e bolachas
- Caixas de ovos
- Caixas de sapatos
- Sacos de papel
- Rolo cartão de papel higiénico e rolo de cozinha
- Caixas de transporte
- Jornais e revistas
- Papel de escrita
- Cartão que agrupa outras embalagens

NÃO DEVEMOS DEPOSITAR:

- Sacos de plástico
- Papel sujo
- Caixas com gordura
- Papel vegetal
- Autocolantes
- Fraldas



ECOPONTO AMARELO

DEVEMOS DEPOSITAR:

- Garrafas de água e sumos
- Iogurtes líquidos e sólidos
- Frascos de champô e gel de banho
- Embalagens de detergente e amaciador
- Garrafas de óleos alimentares
- Pacotes de bebidas
- Pacotes de natas e polpa de tomate
- Sacos de plástico
- Latas de conserva e de bebida
- Spray e aerossol
- Tabuleiros de alumínio

NÃO DEVEMOS DEPOSITAR:

- Pilhas
- Lâminas de barbear
- Papel de alumínio ou película aderente
- Eletrodomésticos
- Outros plásticos que não sejam embalagens



ECOPONTO VERDE

DEVEMOS DEPOSITAR:

- Garrafas de vinho
- Garrafas de cerveja
- Boiões de iogurte
- Frascos de conserva
- Frascos de perfume e cosmética

NÃO DEVEMOS DEPOSITAR:

- Loiças e cerâmicas
- Espelhos
- Copos de vidro ou cristal
- Lâmpadas



AS BOAS PRÁTICAS DA RECICLAGEM



01/ ESPALMAR AS
EMBALAGENS



02/ ESCORRER O
CONTEÚDO



03/ COLOCAR NO
ECOPONTO

Não é preciso lavar as embalagens.

Não é necessário retirar rótulos, tampas ou cargas das embalagens.

SABIAS QUE...

EXISTEM CERCA DE
45 MIL ECOPONTOS
EM PORTUGAL



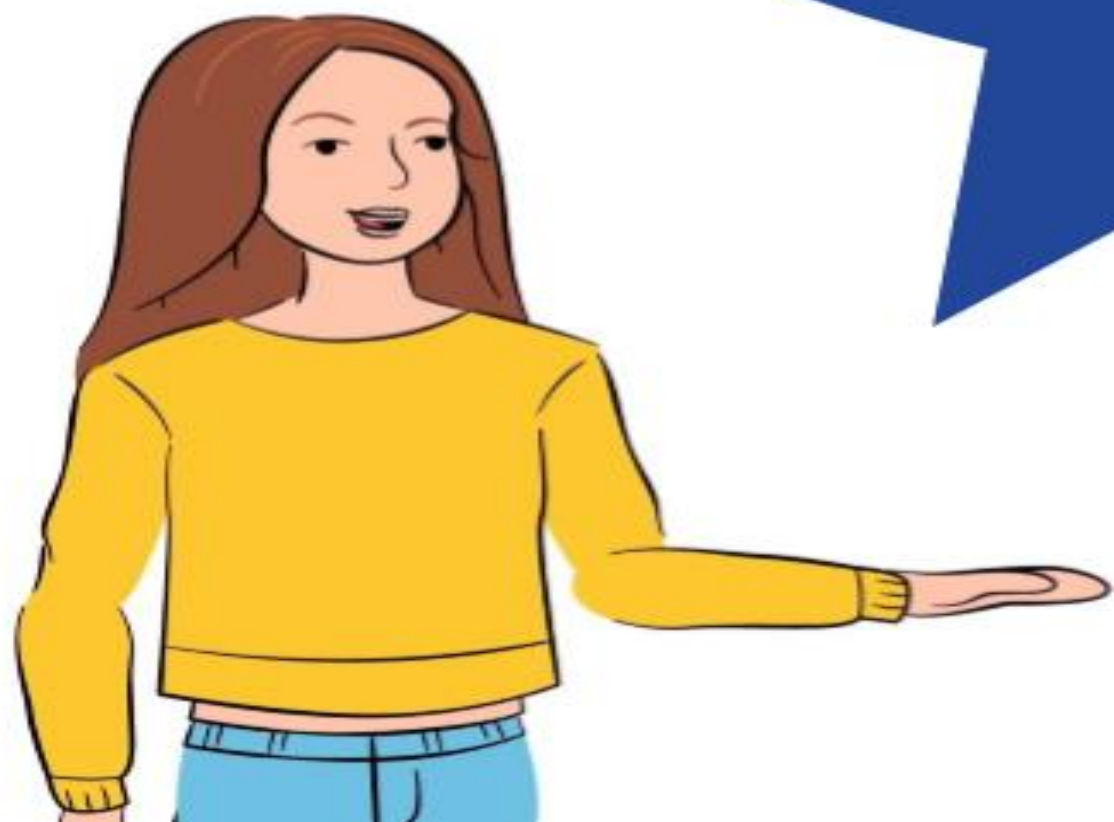
POR HORA, SÃO
RECICLADAS
EMBALAGENS
EQUIVALENTES AO
PESO DE 42

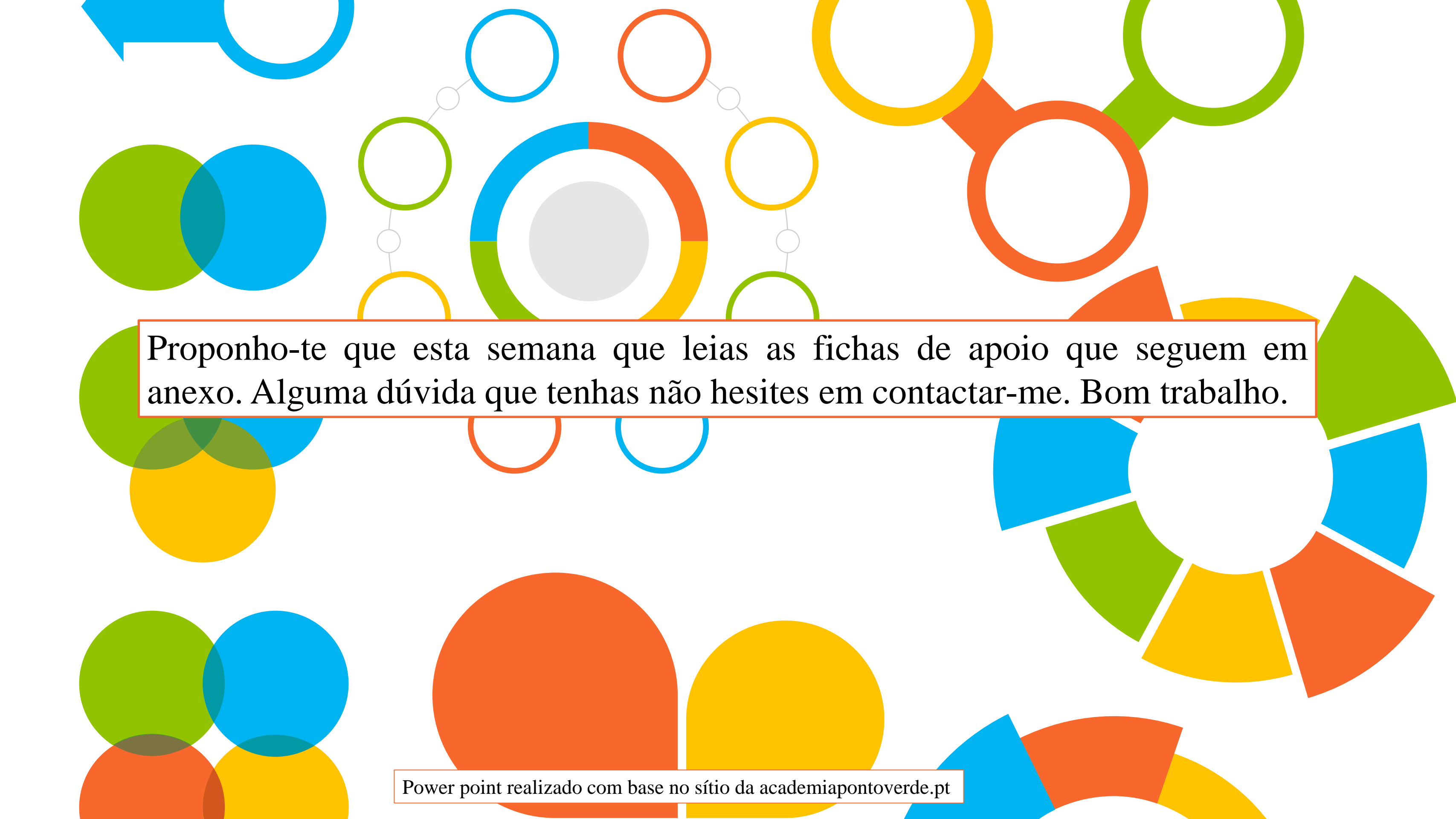


POR DIA, SÃO
RECICLADAS
EMBALAGENS COM
PESO EQUIVALENTE A 7
FOGUETÕES



**NÃO SE ESQUEÇAM,
RECICLEM SEMPRE!**





Proponho-te que esta semana que leias as fichas de apoio que seguem em anexo. Alguma dúvida que tenhas não hesites em contactar-me. Bom trabalho.